

Проектирование интерфейса ЕРЦ

Страница описывает проектирование интерфейса Единого Расчетного Центра для системы TradeHub

Стратегия

- Цели сервиса — показать прозрачность процессов, синхронизировать данные;
- Потребности пользователей — инструмент для доступа к насущным данным и удобного оперирования ними. Сбор статистики.

Роли

1. Агент;
2. Логист (этой же ролью обладает представитель Опентао)
Помимо всей основной информации, имеет возможность просматривать сводку по конкретному Агенту.

Функциональная спецификация

1. Информация о денежных потоках;
2. Выдача по заданному временному промежутку;
3. Настраиваемый вывод табличных данных (сортировка по колонкам, поиск по содержимому);
4. Сводка по заказам;
5. Сводка по авансам;
6. Подсчет «итога» где актуально за выбранный период;
7. У роли «Логист» добавляется возможность просмотра информации по конкретному Агенту (филиалу) помимо общей сводки.

Структура

Интерфейс предполагает выводить информацию по двум принципам работы Агента с Логистом: через ЕПС и через авансовый платеж с другой ПС. Соответственно нужно предусмотреть разбиение на сводку по заказам и на сводку по авансам.

У роли Логиста, помимо общей прозрачной информации доступной Агенту, также присутствует список всех агентов участвующих в THS с дальнейшей возможностью просмотра информации по одному из выбранных.

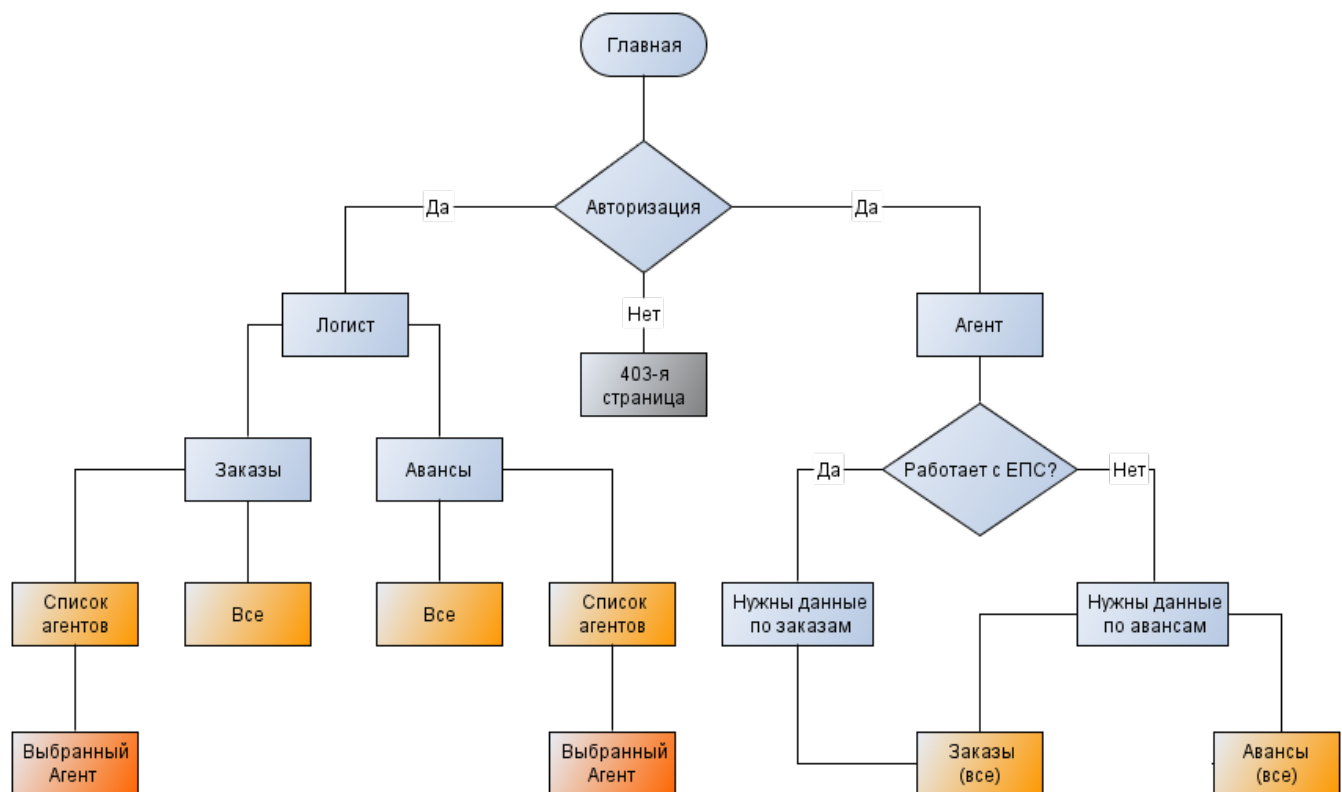
Персонажи

1. Агент (живой пример — [Лера](#))
2. Логист (живой пример — Андрей Фролов)

Так как есть реальные люди, которые представляют собой персонажей, то по возможности, с ними активно консультируемся в неоднозначных местах, тестируем макеты, тестируем прототипы, тестируем приложение.

Диаграммы потоков задач

Разделение ролей



Интерфейс

Предполагает преимущественно работу с табличными данными с возможностью сортировки по столбцам где это нужно и фильтрации данных по временному промежутку.

Макеты

Общие

1. Главная страница. Шапка, форма авторизации, велкам текст, подвал;

Роль Логиста

1. Индексной страницей после авторизации является раздел «Заказы» с активной первой вкладкой «Все». Шапка, блок успешной авторизации, главная навигация, хлебные крошки, навигация по табам, фильтр по дате, данные в виде таблицы, подвал;
2. Раздел «Заказы», вкладка «По агентам». Шапка, блок успешной авторизации, главная навигация, хлебные крошки, навигация по табам, данные в виде списка агентов, подвал;
3. Раздел «Заказы» вкладка «По агентам». Шапка, блок успешной авторизации, главная навигация, хлебные крошки, навигация по табам, фильтр по дате, данные в виде таблицы по выбранному агенту, подвал;
4. Раздел «Авансы», вкладка «Все». Шапка, блок успешной авторизации, главная навигация, хлебные крошки, навигация по табам, данные в виде таблицы, подвал;
5. Раздел «Авансы», вкладка «По агентам». Шапка, блок успешной авторизации, главная навигация, хлебные крошки, навигация по табам, данные в виде списка агентов, подвал;
6. Раздел «Авансы», вкладка «По агентам». Шапка, блок успешной авторизации, главная навигация, хлебные крошки, навигация по табам, фильтр по дате, данные в виде данные в виде таблицы по выбранному Агенту, подвал;

Роль Агента

В интерфейсе Агента не предполагается вкладок, только главное меню.

1. Индексной страницей после авторизации является раздел «Заказы». Шапка, блок успешной авторизации, главная

- навигация, фильтр по дате, данные в виде таблицы, подвал;
2. Раздел «Авансы». Шапка, блок успешной авторизации, главная навигация, фильтр по дате, данные в виде таблицы, подвал;

Основные шаблоны для макетов

1. Страница с содержанием и формой авторизации в шапке. Частный случай — главная;
2. Вывода списка;
3. Вывод табличных данных.

Дизайн

Реализацию клиентской части предполагается делать посредством фреймворка [bootstrap](#), соответственно внешний вид будет определяться его графической составляющей. В случае неудовлетворительного результата, будут внесены необходимые правки, в том числе и с помощью существующих [специальных инструментов](#) для настройки внешнего вида элементов фреймворка.

Прототипирование

Реализация динамических прототипов предполагается посредством работы связки php + bootstrap, либо путем только связанных html страниц.

Доступность

Интерфейс призван быть доступным для просмотра (а возможно и для полноценной работы) с устройствами, за счет адаптивной реализации верстки (в рамках функционирования выбранного клиентского фреймворка bootstrap).

На будущее

- Добавить в интерфейсе Агента раздел со списком логистов, аналогично разделу со списком агентов в интерфейсе Логиста.
- Добавление статусов заказов
- Поиск по вхождению данных в таблицу
- <http://editor.datatables.net/> — табличный редактор (платный)
- На всю мощь задействовать плагин [DataTables](#) и его дополнения.
- Докрутка функций экспорта данных в CSV, XLS, PDF (посредством [расширений](#) все того же плагина)